

The logo features a stylized white chevron symbol on the left, followed by the text 'LAVAL VIRTUAL' in a white, sans-serif font, and 'WORLD' in a larger, bold, white, sans-serif font to the right. The background is a virtual landscape with tall buildings, trees, and a sky with clouds.

LAVAL VIRTUAL | WORLD

INFORMATIONS TECHNIQUES

/ TABLE DES MATIERES

Informations Techniques

1. Prérequis - Hardware and Software
2. Pare-feu et Antivirus
3. Réinstallez l'application

/ PREREQUIS – HARDWARE & SOFTWARE

Systèmes d'exploitation supportés

- Windows 7 SP1+ ou plus récent
- Mac OS X 10.11 ou plus récent*
- Non compatible avec les Chromebooks ou les systèmes linux

**à l'exception des utilisateurs de Mojave [10.14]. Les utilisateurs de Mojave doivent mettre à jour leur système vers Mac OS 10.15 ou supérieur.*

Les connexions voix sont beaucoup plus longues sur Mojave, une mise à jour est donc conseillée.

Minimum PC Requirements	Recommended PC Requirements	Minimum Mac Requirements	Recommended Mac Requirements
CPU: 1.8GHz Intel Core i5 or 2GHz AMD Phenom II	CPU: 2.5GHz Intel Core i7 or 2.2GHz AMD A8	CPU: 2GHz Intel Core i5	CPU: 2.5GHz Intel Core i7
Memory: 4GB	Memory: 8GB	Memory: 4GB	Memory: 8GB
Graphics: Graphics device with DX10 (shader model 4.0)	Graphics: Dedicated graphics device with DX11 (shader model 4.0) and at least 1GB of on-board memory	Graphics: Intel HD Graphics 4000	Graphics: GeForce GT 750M or better
Storage: 5GB will be used, but you will need around 10GB available during installation	Storage: 5GB will be used, but you will need around 10GB available during installation	Storage: 5GB will be used, but you will need around 10GB available during installation	Storage: 5GB will be used, but you will need around 10GB available during installation

Note

Les prérequis minimum sont les conditions minimum nécessaires pour utiliser les mondes virtuels. Si votre ordinateur ne répond pas à ces prérequis, il est possible que l'application ne fonctionne pas correctement. Afin de vous assurer la meilleure expérience, il est préférable de remplir les "prérequis recommandés" voire plus.

/ PARE-FEUX & ANTIVIRUS

Étant une plateforme sociale d'entreprise, le Laval Virtual World nécessite une **connexion haut débit à Internet** afin de garantir une expérience utilisateur agréable. Aussi, **les pare-feux** - nécessaires à la protection des réseaux contre les attaques malveillantes – peuvent par ailleurs **bloquer les communications entre utilisateurs**.

i Afin de faciliter le téléchargement et l'installation du Laval Virtual World au sein de votre structure, il est fortement recommandé que vos équipes IT :

- a. Ouvrent les ports 80 et 5060 en UDP**
- b. Ajoutent Laval Virtual World à votre liste blanche antivirus,**

a *Ces ports sont souvent filtrés voire même parfois entièrement bloqués, empêchant alors les protocoles vocaux du Laval Virtual World de fonctionner. Pour information, le système des communications vocales est basé sur TeamSpeak. Dans la slide suivante, vous trouverez la liste des Ports et adresses IP que vous devez activer afin de permettre à l'application de fonctionner.*

- b**
- C:\Users\"UserName"\AppData\Local\Laval Virtual World\LavalVirtualWorld.exe
 - C:\Users\"UserName"\AppData\Local\Virbela\UnityCrashHandler32.exe
 - C:\Program Files (x86)\ Laval Virtual World \LavalVirtualWorld.exe
 - C:\Users\"UserName"\AppData\Local\Virbela\virbela_Data\Plugins\ZFGameBrowser.exe

/ PARE-FEUX & ANTIVIRUS (PRÉREQUIS POUR SE CONNECTER AU MONDE VIRTUEL)

Ci-dessous se trouve une liste de Ports et Adresses IP que vous devez activer afin que le Laval Virtual World fonctionne correctement.

Serveur	IP	Port	Services
vw12.virbela.io	54.191.212.254	TCP 443, TCP 8443	World Server
talk1.virbela.com	15.188.119.211	UDP 80	Voice Server
	54.187.240.47	UDP 80	Auditorium Voice Server
	34.214.22.182	UDP 80	Teamsuite Voice Server 1
	52.33.225.126	UDP 80	Teamsuite Voice Server 2
builds.virbela.com	172.67.33.158,	TCP 443	Patch
api.virbela.com		TCP 443	Database
assets.virbela.com	104.20.125.63,	TCP 443	
gamegui.virbela.com		TCP 443	Log in Page
game.virbela.com		TCP 443	Campus Flags
uploads.virbela.com	104.20.124.63	TCP 443	WebBoard Uploads

/ PARE-FEUX & ANTIVIRUS (PRÉREQUIS POUR LE PARTAGE D'ÉCRAN ET LA WEBCAM)

Ci-dessous se trouve une liste de Ports et Adresses IP que vous devez activer afin que le Laval Virtual World fonctionne correctement.

Serveur	IP	Port
agora.io	52.53.64.174	TCP 1080; 8000 UDP 1080; 4000 to 4030; 8000; 9700; 25000
qoslbs.agoralab.co	107.155.14.132, 184.72.16.87, 209.177.94.19, 35.169.70.181, 69.172.244.42	
qos.agoralab.co	107.155.5.220, 128.1.75.151	
ap.agoraio.cn	35.169.70.181, 3.0.213.60, 164.52.122.53, 184.72.16.87, 52.68.71.190, 148.153.116.174	
vocs1.agora.io	209.177.94.19, 184.72.16.87, 107.155.14.132, 35.169.70.181, 69.172.244.42	
vocs2.agora.io	209.177.94.19, 69.172.244.42, 107.155.14.132, 35.169.70.181, 184.72.16.87	
vocs3.agora.io	209.177.94.19, 107.155.14.132, 184.72.16.87, 35.169.70.181, 69.172.244.42	
vocs4.agora.io	209.177.94.19, 107.155.14.132, 184.72.16.87, 35.169.70.181, 69.172.244.42	
vocs5.agora.io	35.169.70.181, 184.72.16.87, 69.172.244.42, 107.155.14.132, 209.177.94.19	

/ PARE-FEUX & ANTIVIRUS

- Le serveur de jeu est un système développé avec SmartFox fonctionnant sur AWS et utilisant le port TCP / IP 443.
- Les serveurs des environnements et des communications vocales ont des adresses IP spécifiques attribuées par AWS. Celles-ci peuvent cependant changer au bout d'un certain temps.
- Les patches de mises à jour proviennent de build.virbela.com sur le port TCP 443.
- L'option de partage d'écran intégré est développée sur Agora, vous trouverez des informations complémentaires via le lien suivant :
[//docs.agora.io/en/Agora%20Platform/firewall?platform=%20%20All%20Platforms#native-sdk%60](https://docs.agora.io/en/Agora%20Platform/firewall?platform=%20%20All%20Platforms#native-sdk%60)

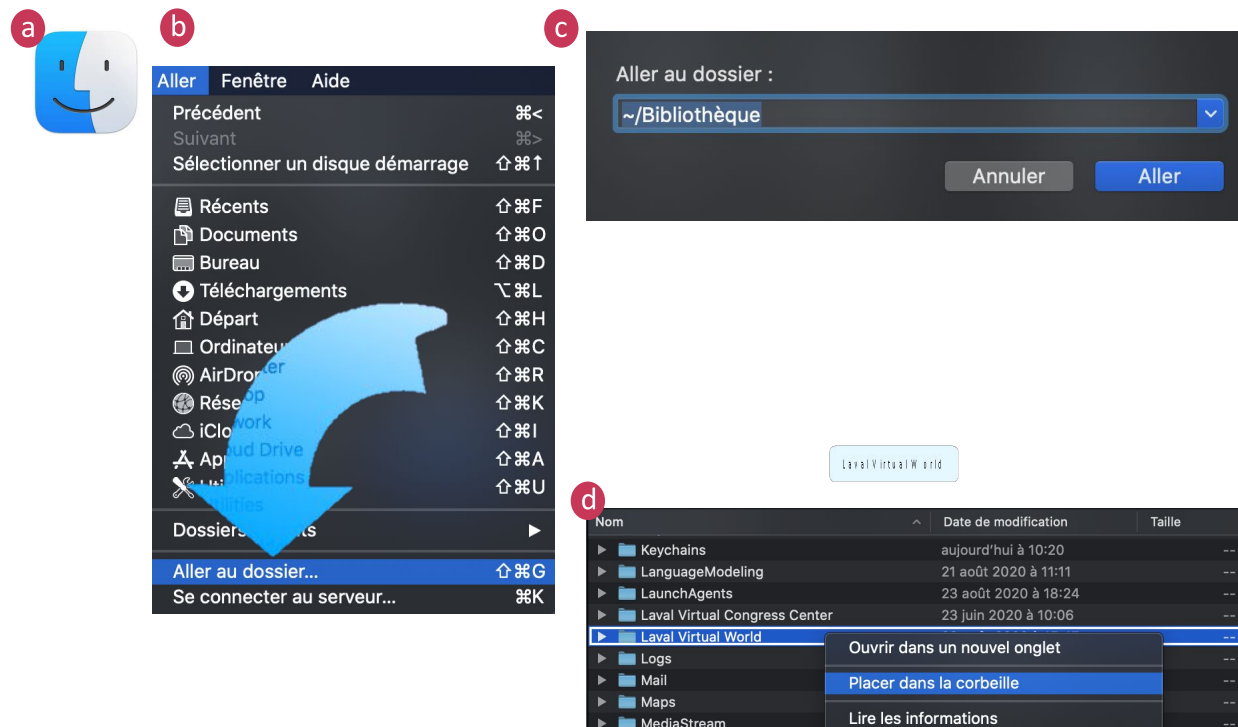


RÉINSTALLER L'APPLICATION SUR MAC

Pour effectuer une nouvelle installation de l'application, vous devez d'abord la supprimer correctement :

i Si votre version de l'application apparaît corrompue, or qu'un message d'erreur apparaît de manière répétée, vous devez supprimer tous les fichiers et caches liés à celle-ci.

- a. Ouvrez l'application Finder
- a. Ouvrir le menu "Aller" en haut de votre écran et sélectionner "aller au dossier"
- a. Écrire ~/Bibliothèque et cliquer sur "Aller"
- a. Supprimer tous les dossiers en rapport avec le monde virtuel
- a. Télécharger de nouveau le monde virtuel :
<https://www.virbela.com/install?id=laval>

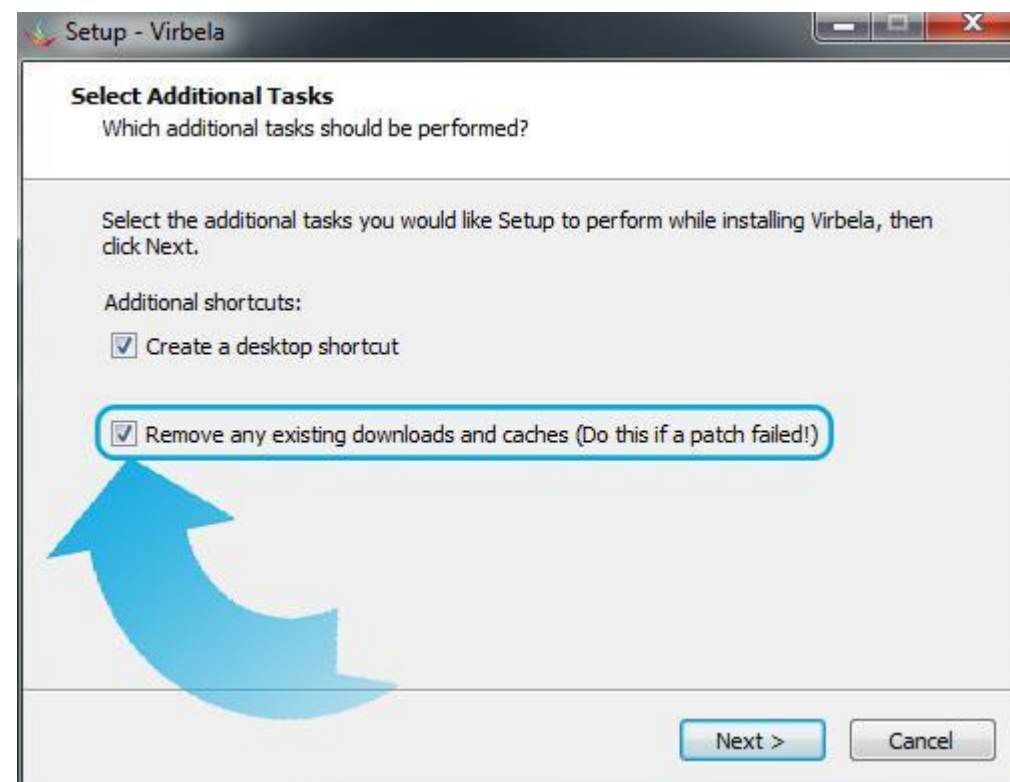


REINSTALLER L'APPLICATION SUR WINDOWS

Pour effectuer une nouvelle installation de l'application, vous devez d'abord la supprimer correctement :

i Si votre version de l'application apparaît corrompue, or qu'un message d'erreur apparaît de manière répétée, vous devez supprimer tous les fichiers et caches liés à celle-ci.

- a. Re-télécharger l'application du monde virtuel : <https://www.virbela.com/install?id=laval>
- a. Une fois le fichier d'installation lancé, cochez la case "supprimer tous les téléchargements et caches existants"





LAVAL
VIRTUAL | WORLD

